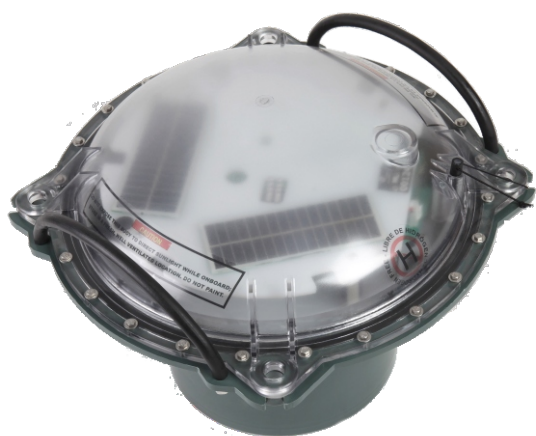




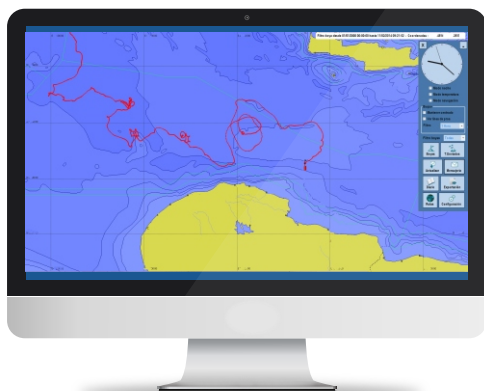
- Bouée à usage scientifique et océanographique
- Permet le suivi des courants de surface océaniques
- Fréquence des positions paramétrable par l'utilisateur

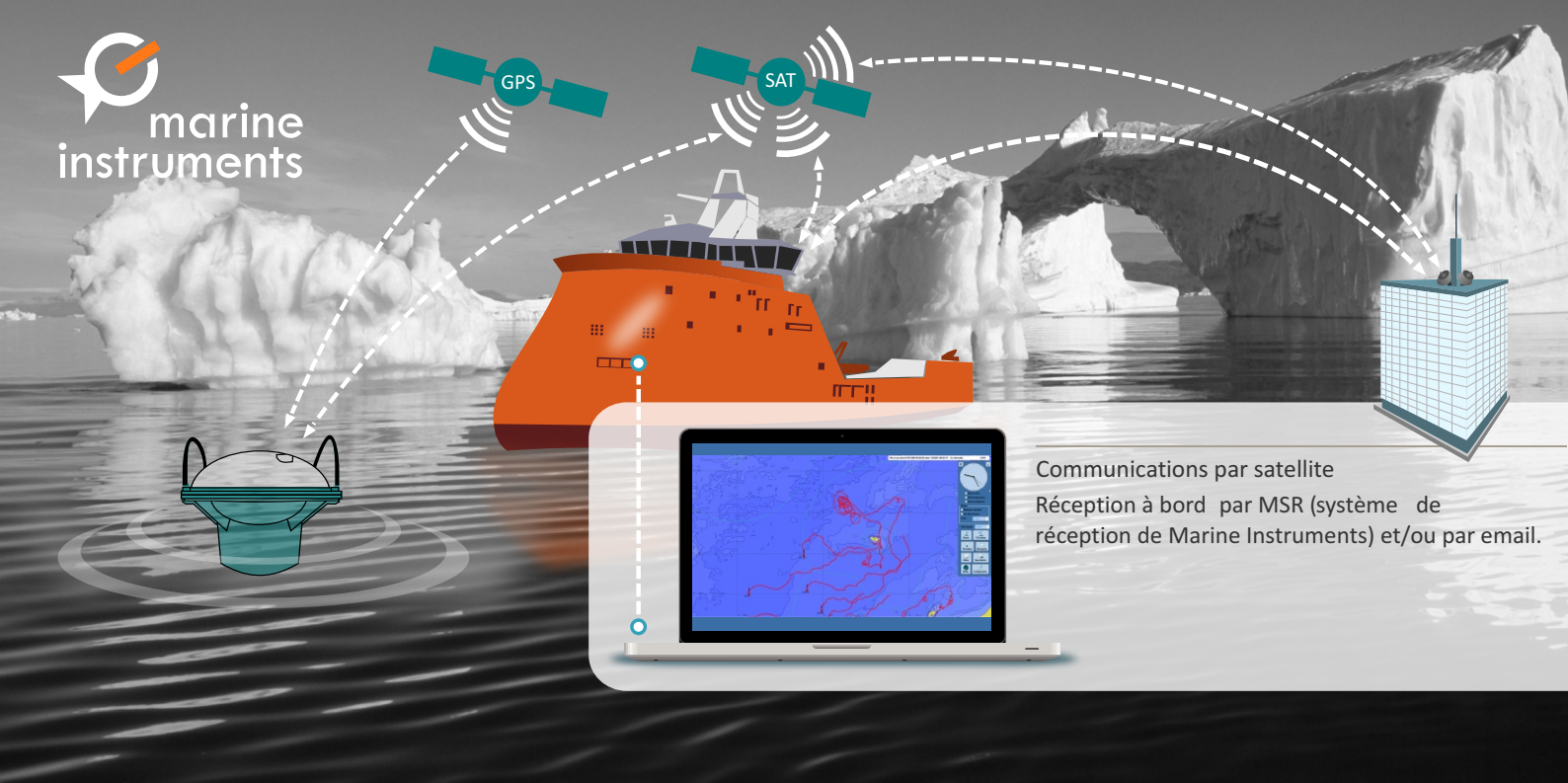


- Informations sur:
 - Température
 - Position GPS
 - Vitesse
 - Cap
 - Niveau de batterie
- Couverture mondiale de communications par satellite via **Iridium**
- **Forfait** de communications
- Flash pour la localisation de nuit/de jour.
- **Autonomie illimitée** (panneaux solaires et des piles alcalines de sécurité)
- **Paramétrage de la fréquence des positions** grâce au logiciel de gestion: MSB Bouées scientifiques

Comprend:

- Récepteur satellite Iridium.
- GPS.
- **Sonde température** avec une précision de 0,2 °C et une résolution de 0,1 °C.
- Panneaux solaires.
- Rechargeable batteries et piles alcalines.





Caractéristiques techniques

Batterie

Rechargeable par panneaux solaires
Piles alcalines de réserve

Poids

12 Kg

Flottabilité

7 litres

Température de fonctionnement

-5°C à +40°C

Dimensions



- Conçu pour minimiser le risque de dérive du au vent
- Sans restriction pour le transport
- Grande stabilité et flottabilité
- Accessoires:

Ancre de dérive

- **Eaux profondes (Holeysock):** Ancre segmentée de section cylindrique (6m)
- **Eaux superficielles:** Ancre biplan composée de deux plans orthogonaux (1,5 m)

